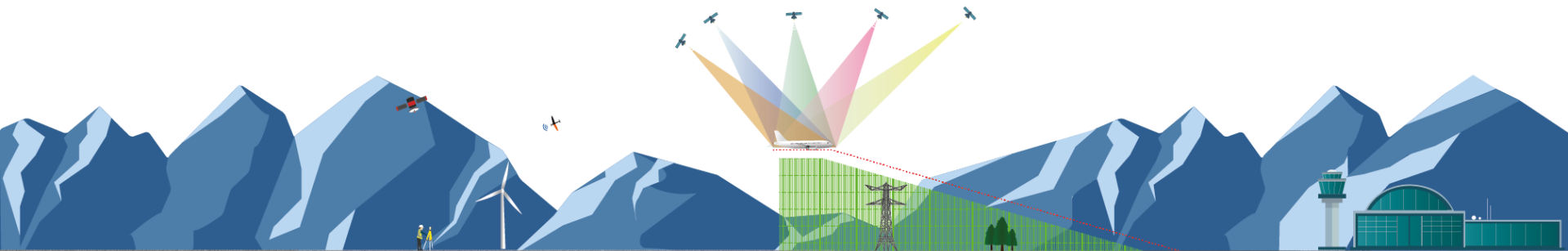




Développement aéroportuaire du Grand Châteaudun

Réunion COPIL

Revivisco Châteaudun 2030





Gestion Documentaire

» Vérification / Validation

	Nom	Fonction	Date
Rédigé	Paul GAUDRÉ	Consultant Service Aéroports	19/11/2021
Validé	Adrien QUÉNARD	Adjoint à la responsable du Service Aéroports	19/11/2021

» Historique des modifications

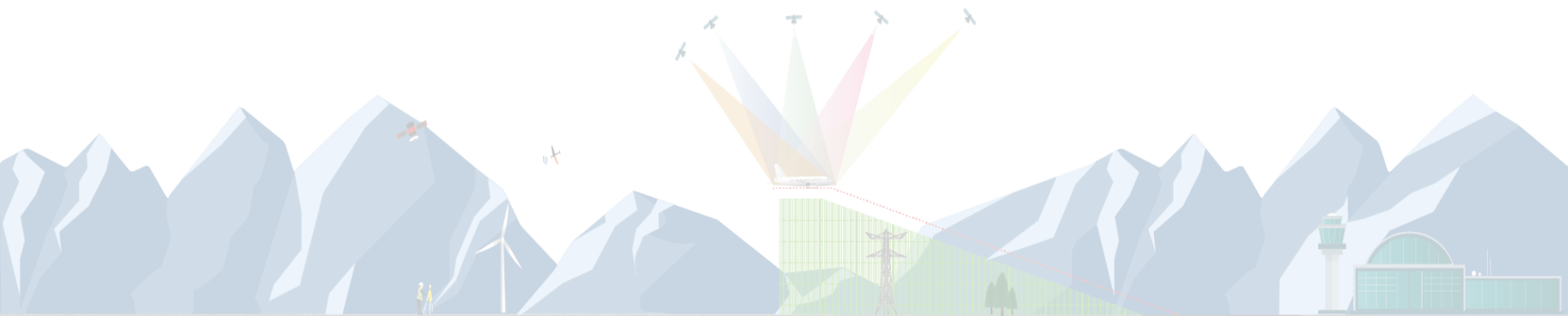
Date	Version	Auteur	Sections	Pages	Commentaires
19/11/2021	V1.0	GDE	Toutes	Toutes	Présentation du document en réunion



Sommaire

- » Contexte de l'étude
- » Propositions de schéma court terme
 - Les besoins et hypothèses pour le court terme
 - Schéma d'aménagement à court terme
 - Positionnement de la clôture d'aérodrome
- » Développement long terme
 - Principe de la réflexion autour du développement long terme
 - Hypothèses
 - Ebauche de schéma long terme
- » Conclusion

Contexte de l'étude





Contexte de l'étude

Contenu de la prestation CGX AERO

Prestation 1 : Diagnostic et analyse de l'existant

- Objectifs : comprendre et bien appréhender les infrastructures existantes sur la plateforme

→ ***Non présentée aujourd'hui***

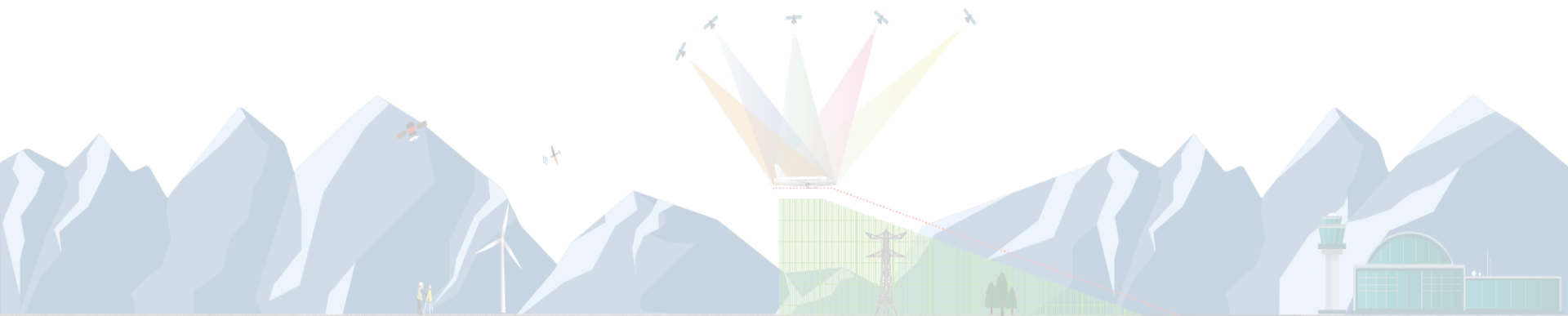
Réunion de ce jour

Prestation 2 : Prestation de zoning préliminaire

- Partie 1 : Propositions de schémas d'organisation pour le développement très court terme
 - **Objectifs : permettre le développement économique et la création d'emplois autour de la plateforme aéroportuaire**
- Partie 2 : Prise en compte d'un éventuel développement plus long terme
 - **Objectifs : mener une réflexion vis à vis des préservations foncières qui seraient nécessaires en cas de développement plus important de la plateforme**

Propositions de schéma court terme

Objectifs et principales hypothèses





Propositions de schéma court terme

Les objectifs des aménagements court terme

- Réutilisation des infrastructures existantes « à moindre coût »
- Exploiter rapidement l'aérodrome dans son nouvel aménagement
- Continuité aéronautique
- Cohérence des schémas avec une plateforme de cette taille
- Valoriser en premier lieu le développement aéronautique de la plateforme, sans pour autant délaissé les opportunités de développement des activités non directement liées à l'aéroport
- Prise en compte des projets existants (panneaux photovoltaïques, ...)

→ **proposer des schémas assez précis sur le positionnement de chaque entité afin de positionner la clôture aéronautique de manière la plus cohérente possible**

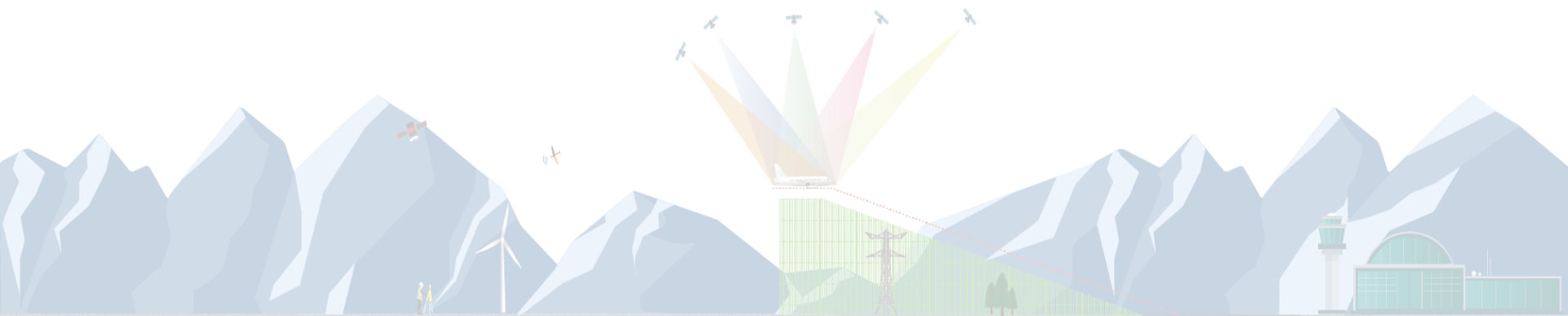
Propositions de schéma court terme

Hypothèses d'aménagement

- Accueil aviation d'affaires
- Mise en conformité et développement des infrastructures aéronautiques (dont notamment avitaillement)
- Développement aviation générale et école pilotage
- Création d'une zone « vivante » sur la plateforme
 - Espace de bureaux pour la SPL, point de restauration, ...
- Accueil de diverses entités sur la plateforme
 - Alltricks, Services techniques de la mairie, Collection CANOPEE,...
- **Mise à disposition de bâtiments pour le développement d'activités commerciales**

Propositions de schéma court terme

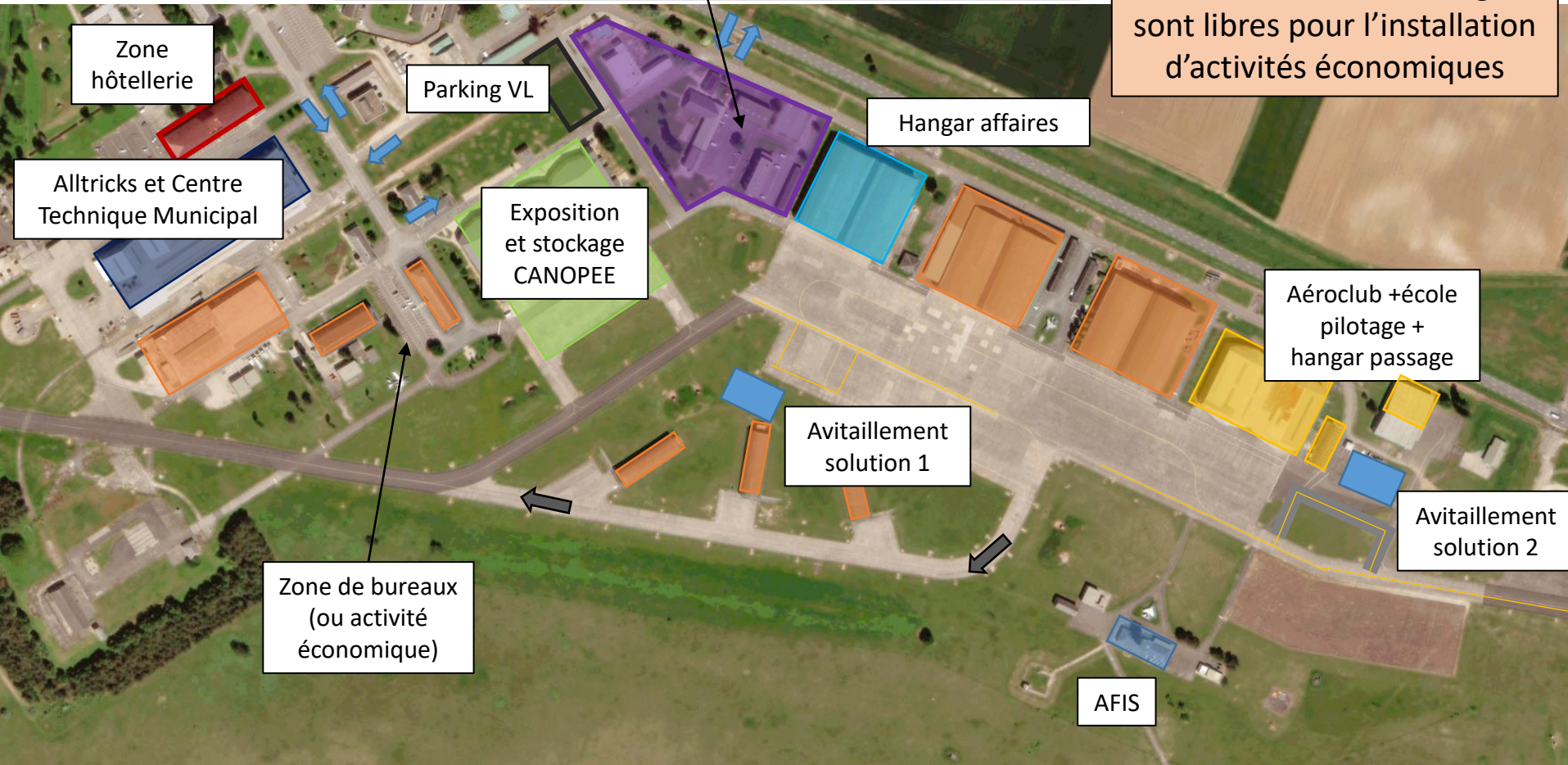
Schéma d'aménagement court terme



Propositions de schéma court terme

« Zone vivante » : bureaux SPL, SSLIA, FBO, école de pilotage, espace restauration, salle de conférence ...

Les bâtiments en orange sont libres pour l'installation d'activités économiques



Propositions de schéma court terme

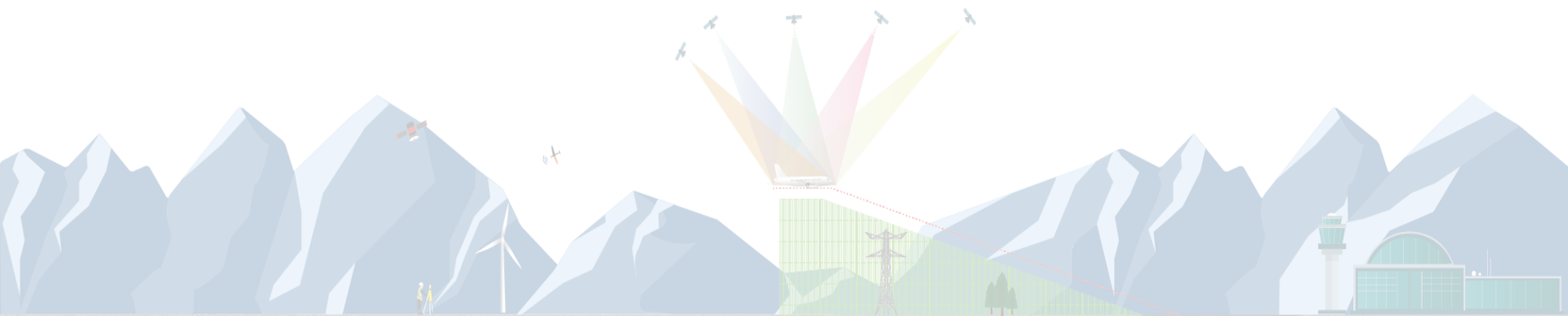


Bâtiments et zones disponibles pour de l'activité économique ou du hangarage

N.B. : Attention les surfaces avancées correspondent à des surfaces au sol et non aux surfaces utiles des bâtiments

Propositions de schéma court terme

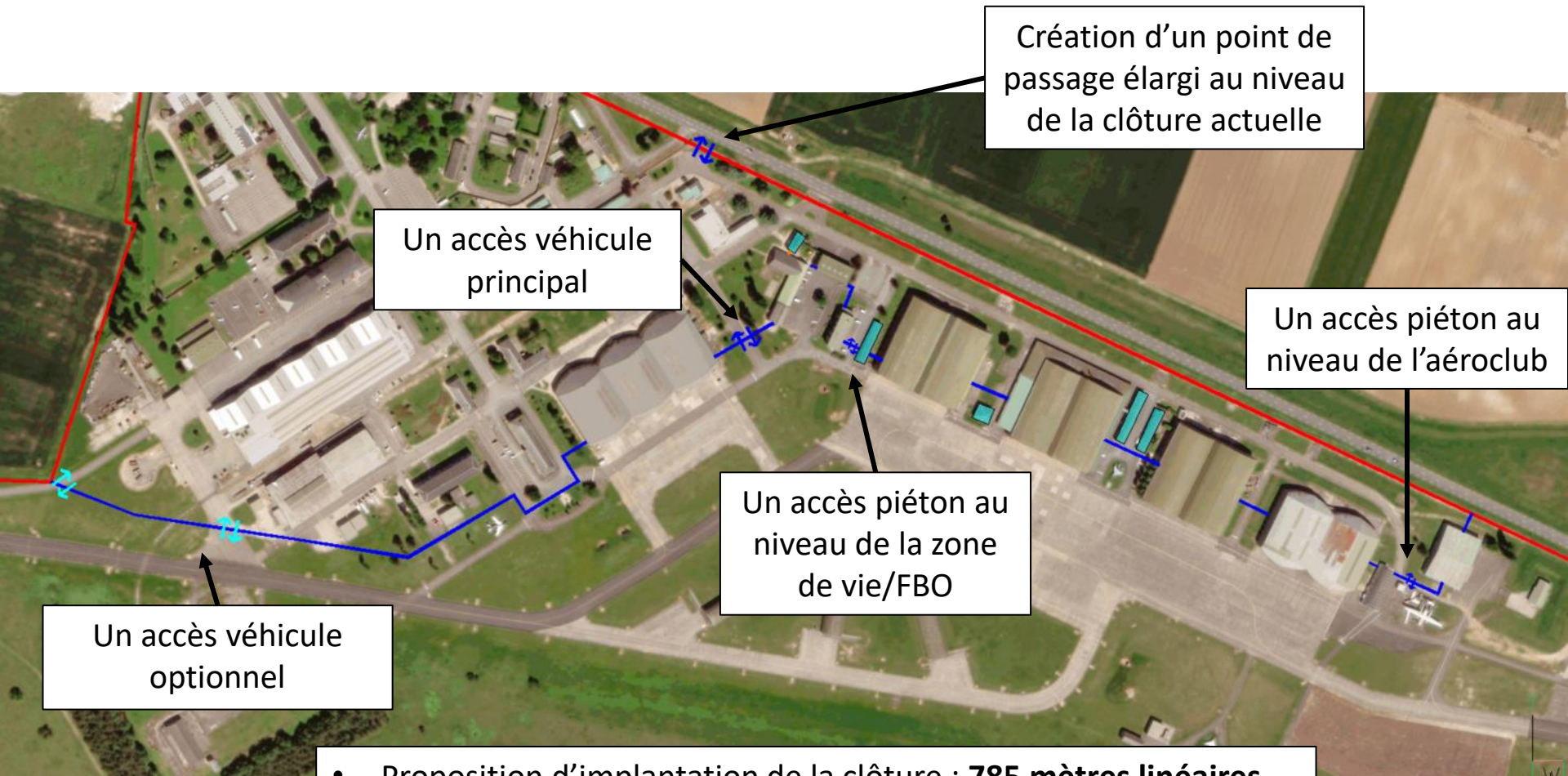
Positionnement de la clôture d'aérodrome





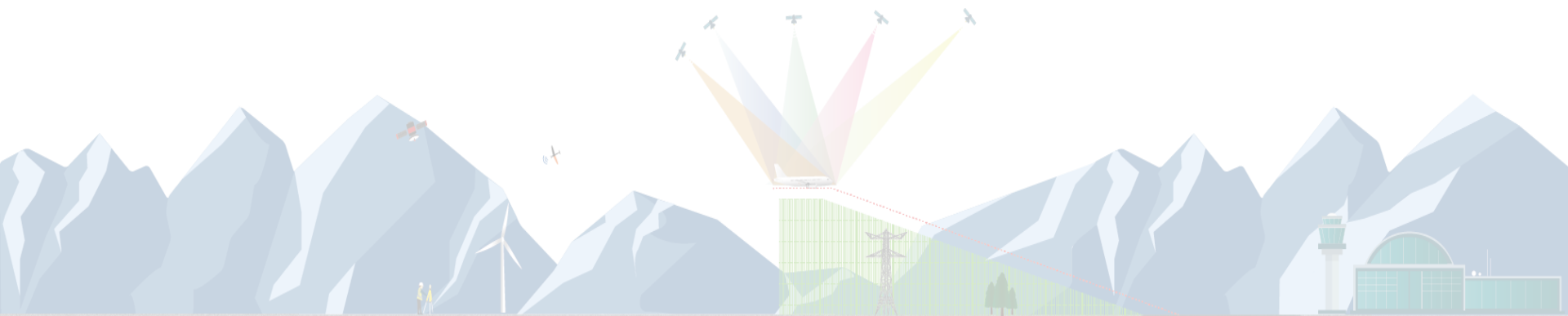
Propositions de schéma court terme

Positionnement de la clôture d'aérodrome



- Proposition d'implantation de la clôture : **785 mètres linéaires**
→ Plusieurs accès côté piste/côté ville au sein même des bâtiments

Développement long terme





Développement long terme

Les objectifs de l'aménagement long terme

- Objectif pour le développement long terme : définir les espaces fonciers stratégiques pour un éventuel développement futur de l'aéroport
- Identification de différentes zones de développement
- Les réserves foncières identifiées sur les schémas permettrait un développement à hauteur de celui d'un aéroport commercial pouvant accueillir environ 1,2 Mpax

→ Objectif : proposer des schémas haut niveau permettant de mettre en évidence les zones de développement stratégiques qu'il faut protéger dès aujourd'hui



Développement long terme

Hypothèses

» Piste secondaire

- Piste non pertinente pour de l'aviation commerciale (coût, extensions foncières, ...)

→ Préservation de l'espace pour une piste secondaire d'environ 900m qui serait utilisée pour l'aviation de loisir (gain opérationnel pour l'aéroport en cas de développement plus important)





Développement long terme

Hypothèses

» Centrale photovoltaïque :

- Panneaux photovoltaïques = donnée d'entrée fournie par le Grand Châteaudun





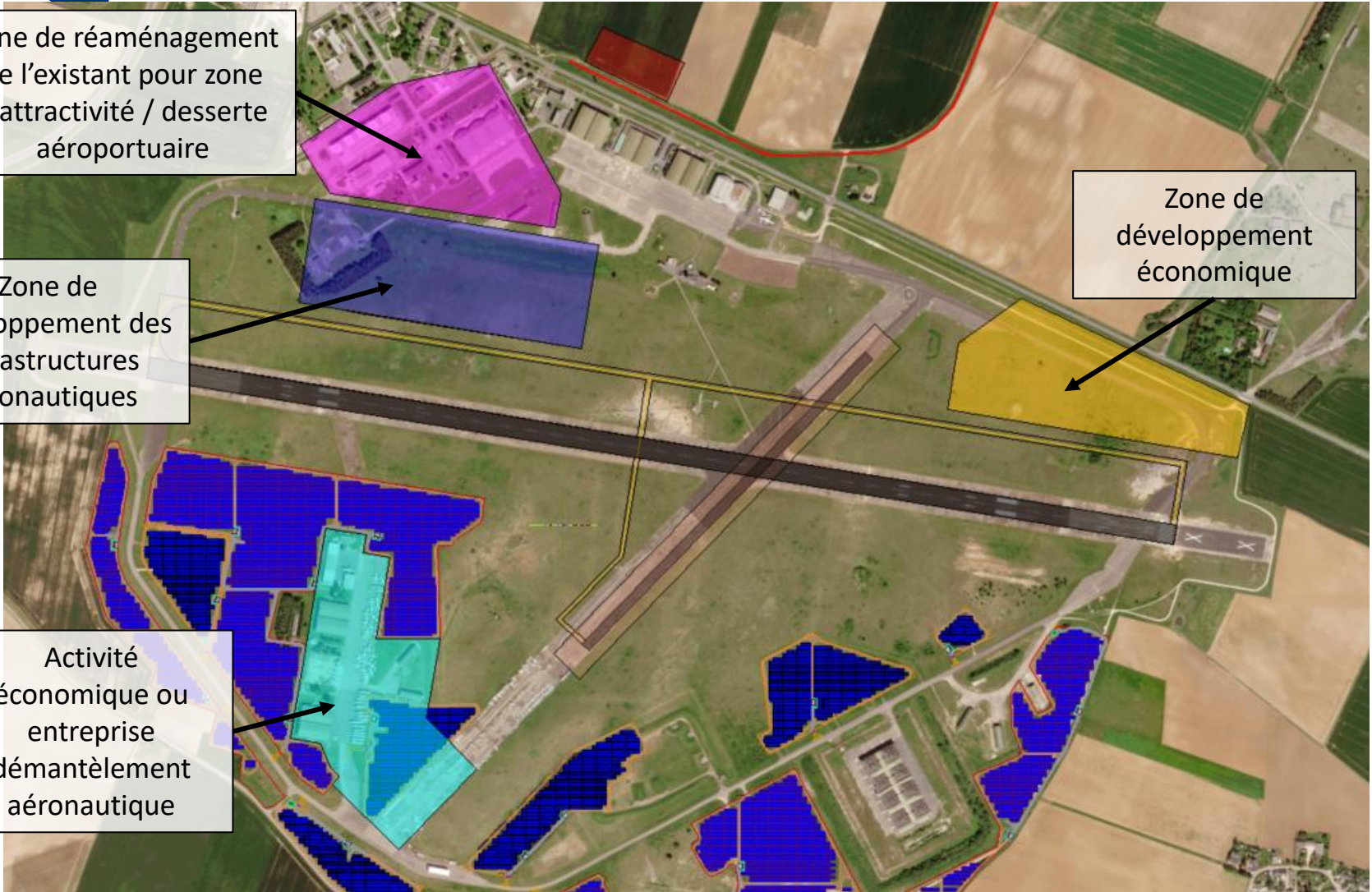
Développement long terme

Zone de réaménagement
de l'existant pour zone
d'attractivité / desserte
aéroportuaire

Zone de
développement des
infrastructures
aéronautiques

Activité
économique ou
entreprise
démantèlement
aéronautique

Zone de
développement
économique

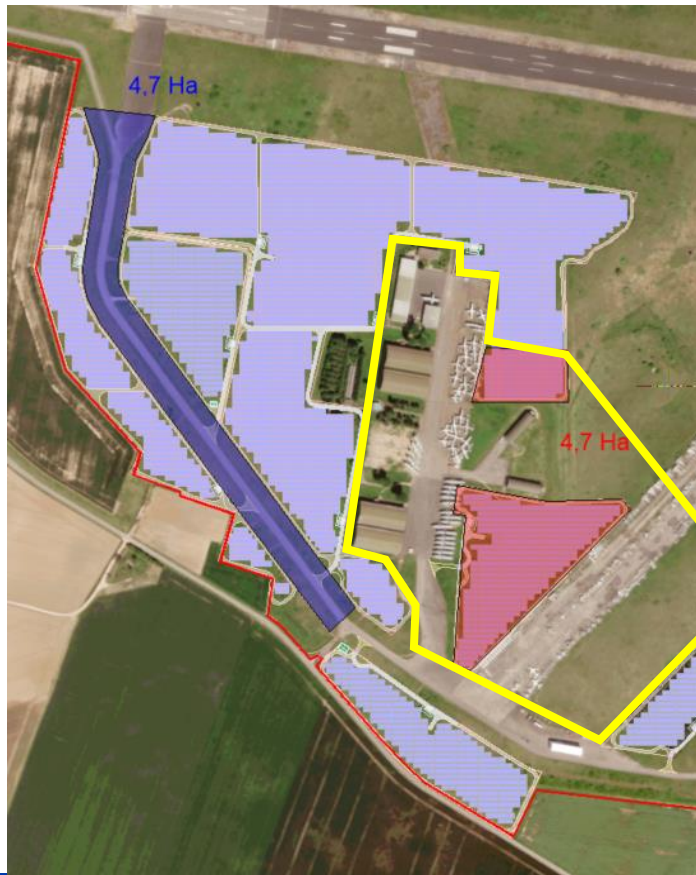




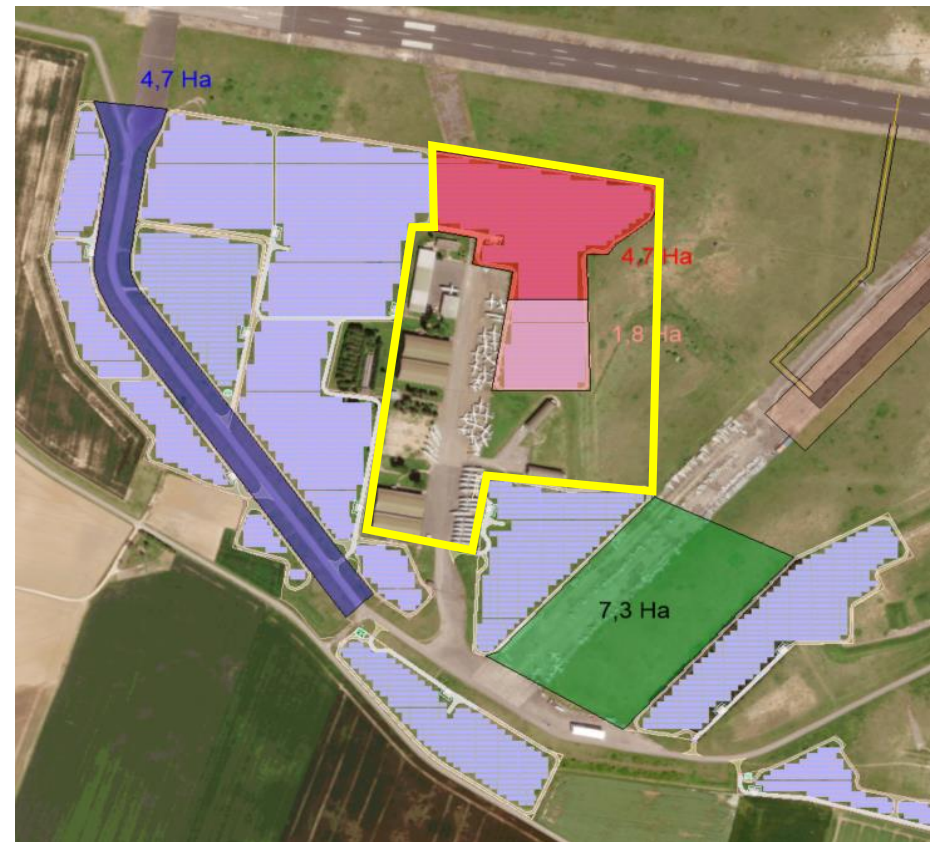
Développement long terme

Réflexion autour des panneaux photovoltaïques

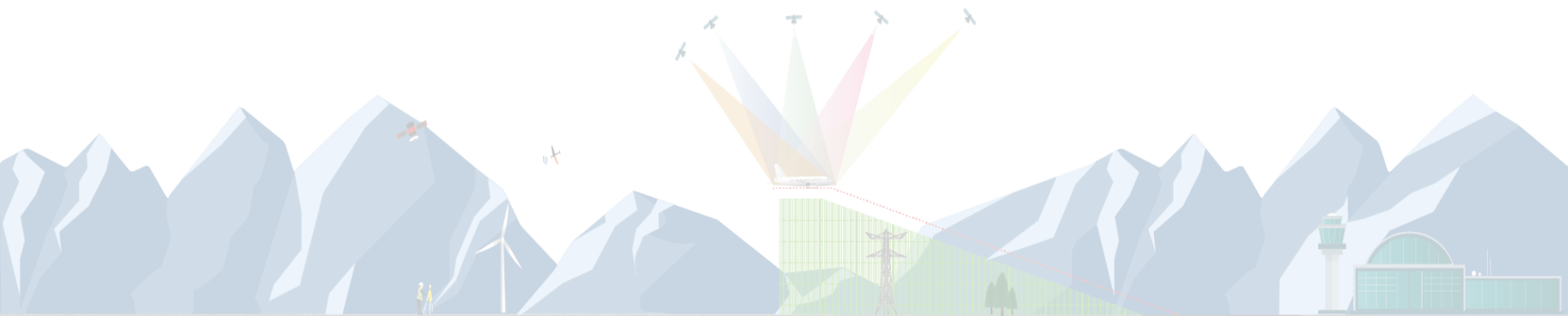
1^{ère} piste d'optimisation des panneaux photovoltaïques : utilisation de la partie sud de Nivouville



2nde piste d'optimisation des panneaux photovoltaïques : utilisation de la partie nord de Nivouville



Conclusion





Conclusion

- ▣ **Projet de développement court terme :**
 - Permettre le développement économique et la création d'emplois autour des infrastructures existantes de la plateforme aéroportuaire

- ▣ **Projet de développement plus long terme :**
 - Protéger les espaces fonciers stratégiques qui seraient nécessaire en cas de développement plus important de l'activité aéronautique sur la plateforme



Solutions et services pour les Aviations Civiles & Militaires, ANSP,
Compagnies Aériennes, Aéroports

QUESTIONS ?



Solutions et services pour les Aviations Civiles & Militaires, ANSP,
Compagnies Aériennes, Aéroports



MERCI POUR VOTRE ATTENTION

SIEGE SOCIAL

Le Causse – Espace Entreprises
Rue Claude Galien
81100 CASTRES
France

Tel : +33 (0)563 37 8230
Fax : +33 (0)563 37 8287

SITE DE PRODUCTION

Village d'Entreprises - Bât. 1 - Entrée A
142, rue du Village d'Entreprises
31670 LABEGE
France

Tel : +33 (0)563 37 8250
Fax : +33 (0)563 37 8287



www.cgx-group.com/fr/
contact@cgx-group.com